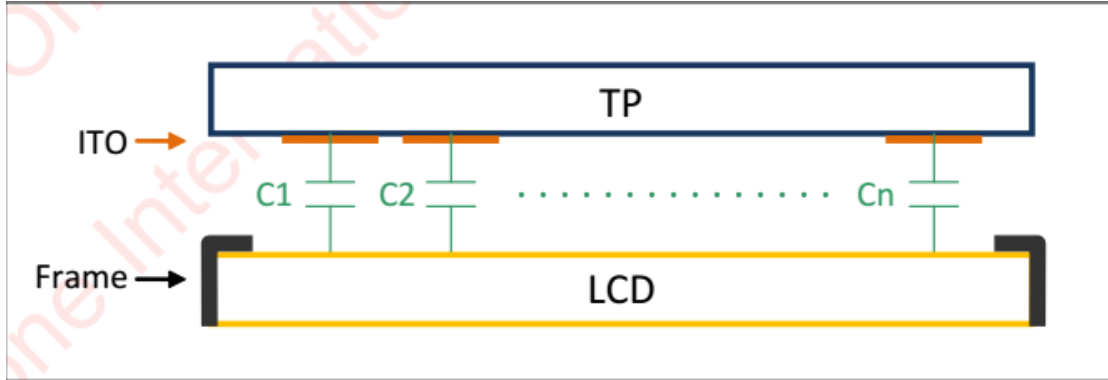
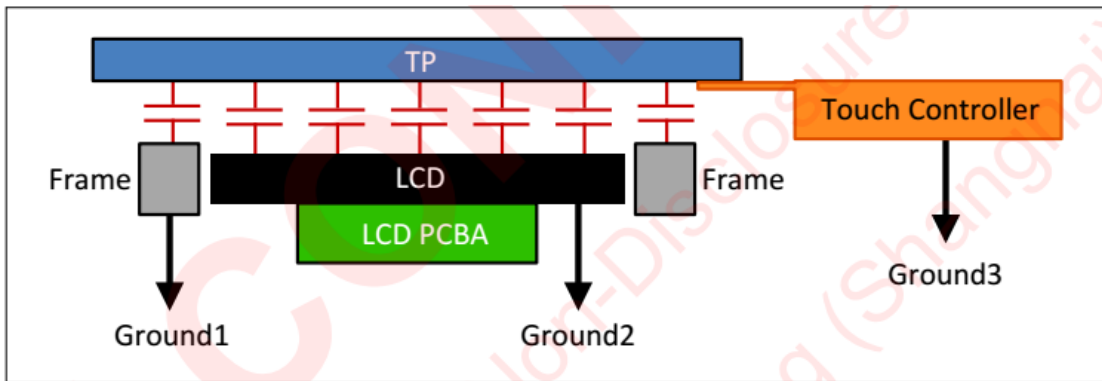


TP 使用事项

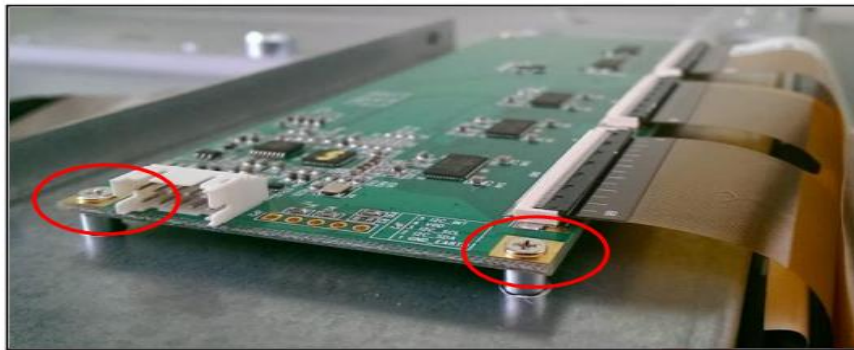
1: 装机时, TP 和 LCD 的空气间隙必须 $>1.1\text{mm}$ (全贴合除外) 如下图



2: LCD 铁框必须与 Touch controller 及 LCD Board 共地 (如下如图所示)

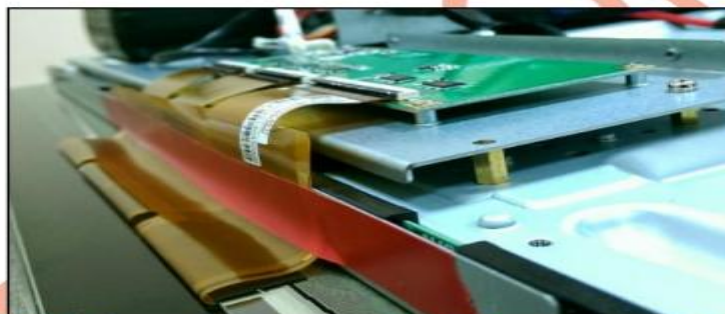


GND1, GND2 and GND3 should be connected together to have the same ground
控制器最好螺丝固定 (如下图) 若没有定位孔, 则需用导电胶带固定到 LCD 背面, 实现 Touch controller 和 LCD Board 共地



3: TP AA 不能压到 LCD 铁框上, 必须隔开,

4:FPC 不能对折，必须固定好，且 FPC 下方不能有电子元件和线路，避免磁场干扰（如下图）



5: TP 的控制板附近尽量避免高频信号及主机电源通过，且控制板需要固定，TP 不能再有强电磁干扰环境使用，如有需要，请提前做好相关测试，

6: 客户在收到我司 TP 后，必须逐片进行功能测试，若有不良情况，请及时反馈，

测试手段：请和我司业务联系，我司业务会给贵司提供相应的测试软件和测试操作手册
测试出现 NG 状况，请及时和我司业务联系，

7:客户机器电源适配器必须符合国家 3C 标准

8:若客户是第一次装机，在前六项做好之后，TP 不能实现良好画线属正常（基本画线效果正常），请及时反馈，以便进行软件处理，需要做整机调试（**以出厂的状态装配好整机，送到我司进行整机调试**）

9:USB PIN define 为 1: GND_E, 2:VDD, 3:GND, 4:D+, 5: D-

